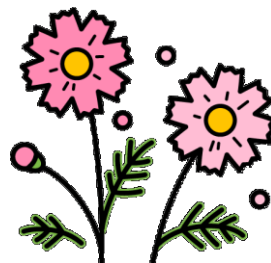


ターゲット

H30.9.3

2学期 スタート!

まだまだ暑い日が続く中、2学期がスタートしました。40日以上の長い夏休みを満喫できたでしょうか。学習・遊び・お手伝いなどを通して、大きく成長できたのではないかと思います。今学期は、運動会・学習発表会・社会見学など、たくさんの行事があります。それぞれの場面で全員が力を合わせながら、一人一人が輝いてほしいと願っています。今後ともご理解・ご協力をお願いいたします。





行事予定



日	月	火	水	木	金	土
						1
2	3 始業式	4 短縮授業14:00下校 給食開始 ブロック団結式 避難訓練④	5 体重測定 ③	6	7 委員会活動	8 
9 大藤学区 防災訓練	10	11	12 読み聞かせ	13 口座引き落とし日 委員会活動	14	15
16	17 敬老の日	18 運動会総練習	19 総練習予 備日	20	21 運動会準備 ⑤⑥	22 運動会
23 秋分の日 予備日①	24 振替休日	25 予備日② 部活練習開始	26 	27 クラブ活動	28 代休	29 
30						

運動会について

運動会の練習が始まります。
 体操服・タオル・お茶の用意をお願いします。
 赤白帽子のあごひもが切れていたり、伸びていたりするようでしたら、付け替えてください。体操服は、毎日洗って持たせてください。

22日 (土)		運動会 弁当		休 み
------------	---	---------------	---	-----

23日 (日)	休 み
24日 (月)	振替休日
25日 (火)	平常通り
28日 (金)	代 休

23日 (日)	 運動会 弁当	 月曜日の時間割 3時間授業 11:50 下校
24日 (月)	振替休日	振替休日
25日 (火)	平常通り	 運動会 給食
28日 (金)	代 休	代 休

中止・延期の連絡は、メール配信で行います。加入されていないご家庭には、電話で連絡をします。



お願い

長い休みで生活のリズムが元に戻っていない子も多いのではないかと思います。暑い中で運動会の練習を行うこともあります。

睡眠・栄養を十分にとって、体調管理をしてください。
 よろしくをお願いします。

集金について

給食費	4000円	
学年費	2000円	
積立金	2500円	引き落とし日
手数料	10円	13日(木)
合計	8510円	

今月から学年費が2000円となります。入金される時、お気をつけてください。よろしくお願いします。