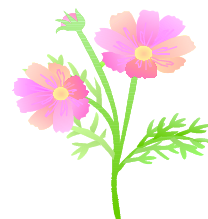


弥富市立大藤小学校 入学説明会

平成29年 10月 31日(火)
於：弥富市立大藤小学校 視聴覚室

1 入学までに身につけたい10のポイント

- 1 「はい」の返事とあいさつができますか。
- 2 落ち着いて、話をしたり聞いたりできますか。
- 3 言わなくてはならないことを、きちんと伝えることができますか。
- 4 衣服の着脱が、ひとりでできますか。
- 5 トイレの型がちがっても、用が足せますか。
- 6 自分のことは自分でできますか。
- 7 自分の名前、住所が言えますか。
- 8 食事は、20分くらいで食べられますか。
- 9 友だちと仲よく遊べますか。
- 10 ものを大切にしていますか。



子どもを交通事故から守るために

- 1 家から学校までの道順をおぼえさせてください。
- 2 交通安全の基本を身につけさせてください。
 - ・ 右側歩行
 - ・ 信号は青になってから渡る。
 - ・ 道路の横断は、横断歩道を通って渡る。
 - ・ 横断歩道を渡る時は、「右、左、右」をよく見て。
 - ・ 道路へは急に飛び出さない。
 - ・ 道路では遊ばない。
 - ・ 道路を歩くときは、ふざけたりしない。

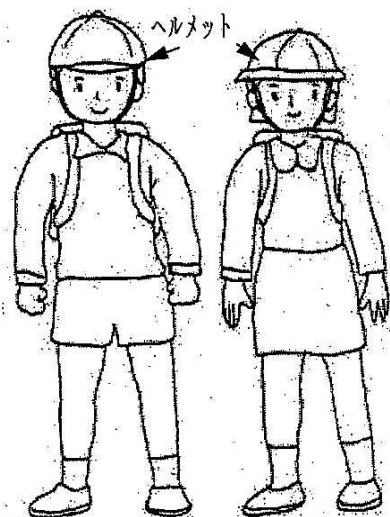
2 服装について

- (1) 通学用の服装は自由、ヘルメットをかぶる。
- (2) 体育時の服装(男女とも)
 - ・ 上は、白の襟付きファスナー半袖体操服(冬は長袖 可)
 - * 名札(学年色の枠)を縫い付ける
 - ・ 下は、紺色のクォーターパンツ
 - ・ つばのあるゴムひも付きの赤白帽子

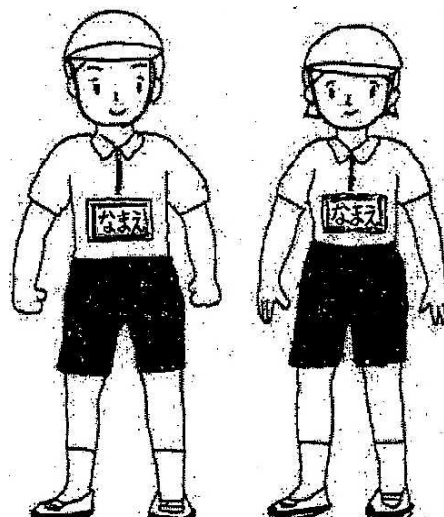
※ 体操服名札の例

おおふじ
しょうた

【通学時】



【体育時】



3 入学式までに準備していただくもの

- ・ランドセル
- ・うわぐつ（白）
- ・体育館シューズ（紺か青のふちどり）
- ・ふでばこ
- ・下敷き
- ・消しゴム
- ・鉛筆5本（Bまたは2B）と 赤鉛筆
- ・体操服
- ・クォーターパンツ
- ・赤白帽子
- ・4つの袋（体操服用 / 体育館シューズ用 / うわぐつ用 / 給食セット用）

※ 学習用具から身につけるものまで、どんなものにも、ひらがなで記名してください。
また、名前は見えやすいところに書いてください。

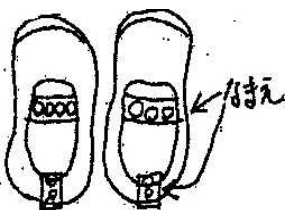
◆ 帽子について

児童は通学時ヘルメットを被って登下校していますが、遠足や校外学習には、ヘルメットではなく「帽子」を被って出かけています。そこで、各家庭で帽子（キャップ）の用意をしておいてください。帽子の種類につきましては、特に規定はありません。また、よくわかる場所に名前を必ず書いてください。

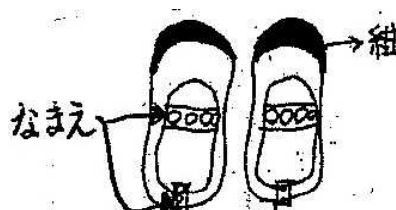
◆ うわ靴（教室用） …… ひらがなで2カ所に名前を書いてください。

◆ 体育館シューズ（紺のふちどりで区別） …… うわ靴と同様に、ひらがなで2カ所に名前を書いてください。

【うわ靴】



【体育館シューズ】



◆ 体操服の名札の付け方 …… 布の名札を、体操服のファスナーの下に縫いつけてください。



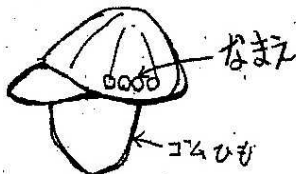
わく線より、1cm程外側を3つ折りにして縫いつけてください。

名前は、ひらがなで書いてください。

※ 体操服用の名札は、学校で取り扱っています。もし、必要になったら、担任に連絡してください。（1枚 110円です。）

※ 上段 = 名字 下段 = 名前

◆ 赤白帽子の名前 …… 男女とも、つばのあるゴムひも付きのものを用意してください。



左側に名前をひらがなで書いてください。

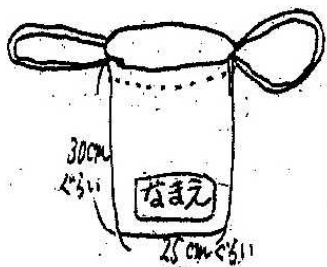
◆ ヘルメット …… 市から支給されます。名前をひらがなで書いてください。

※ 名前の場所は、入学式の時にお知らせします。
ヘルメットは、入学式の時にお渡しします。



◆ 『4つの袋』について

- 「体操服」の袋 …………… 縦30cm横25cmぐらいの袋で、60cmのひもを2本、左右から通してしぼれるようにする。
(寸法は、目安です。)

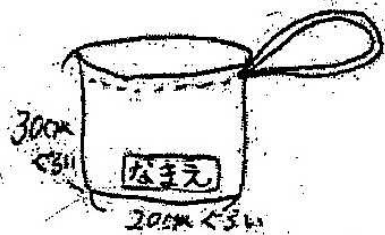


※ 袋について

全て布地は自由です。ただし、レースやスパンコールなど装飾がついた物は、実用的ではありません。

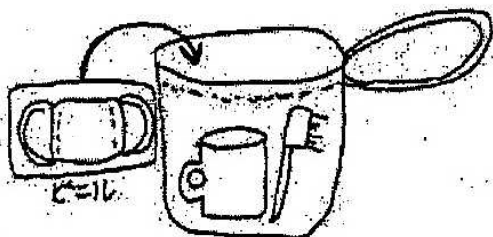
名前は、ひらがなで大きくわかる場所に書いてください。

- 「体育館シューズ」「うわ靴」の袋 …… うわ靴入れと体育館シューズ入れの2つ



※ 布地や形状等で区別していただくと、お子さんに分かりやすくなります。

- 「給食セット」用の袋 …………… 歯みがき用のコップ・歯ブラシ・給食の準備時に着用するマスク を入れます。
歯磨き剤は、使いません。



コップは落としても割れないものが望ましいです。

机の横のフックに下げるので、ひもは短くしてください。

口に入れるものです。常に清潔にさせてください。

4 学校で一括購入 または 用意するもの

- ・お道具箱 ・算数セット (希望者のみ) ・ノート類 ・クレパス
- ・粘土 (ケース付) ・はさみ ・のり ・マイネーム (油性ペン)
- ・ゴム印 ・色鉛筆 ・セロテープ
- ・名札 (1年生は、名前のプレートがひっくり返すことができる名札をつけます。)
- ◎教科書 (無償 = 文部科学省より支給されます) ◎副読本 = 無償
- ◎ヘルメット・防犯ブザー (弥富市より)

5 その他

- (1) 新入児半日入学 平成30年 2月 15日 (木)
9:30~11:30の予定
- (2) 平成30年 1月 31日 (水) までに手続きしていただくもの
…………… 貯金口座振替依頼書 → JAで手続きを済ませてください。
- (3) 入学式当日、持ってきていただくもの
- 教科書等を入れる袋 (大きめのもの) ○ うわ靴 ○ 体育館シューズ
 - 児童個票 ○ 弥富市健康カード ○ 算数セット 購入代金 = 希望者

〈担 当〉大藤小学校 教務主任 〈電 話〉0567-68-8014